

ID kritického bodu:

20401379

Obec:

Nová Ves

Popis kritického bodu

Forma: místní šetření

Ohroženost KB: ohrožený

Datum šetření: 15-09-17

**Účastník šetření -
zástupce obce:** Martin Stehlík

Popis stávajícího stavu a výstupy z projednání/místního šetření:

Ohrožení zvýšenými průtoky z extravilánu. Propustek drobného vodního toku pod silnicí.



Místo kritického bodu- propustek pod silnicí podél Jeřice



Údolnice směřující do kritického bodu

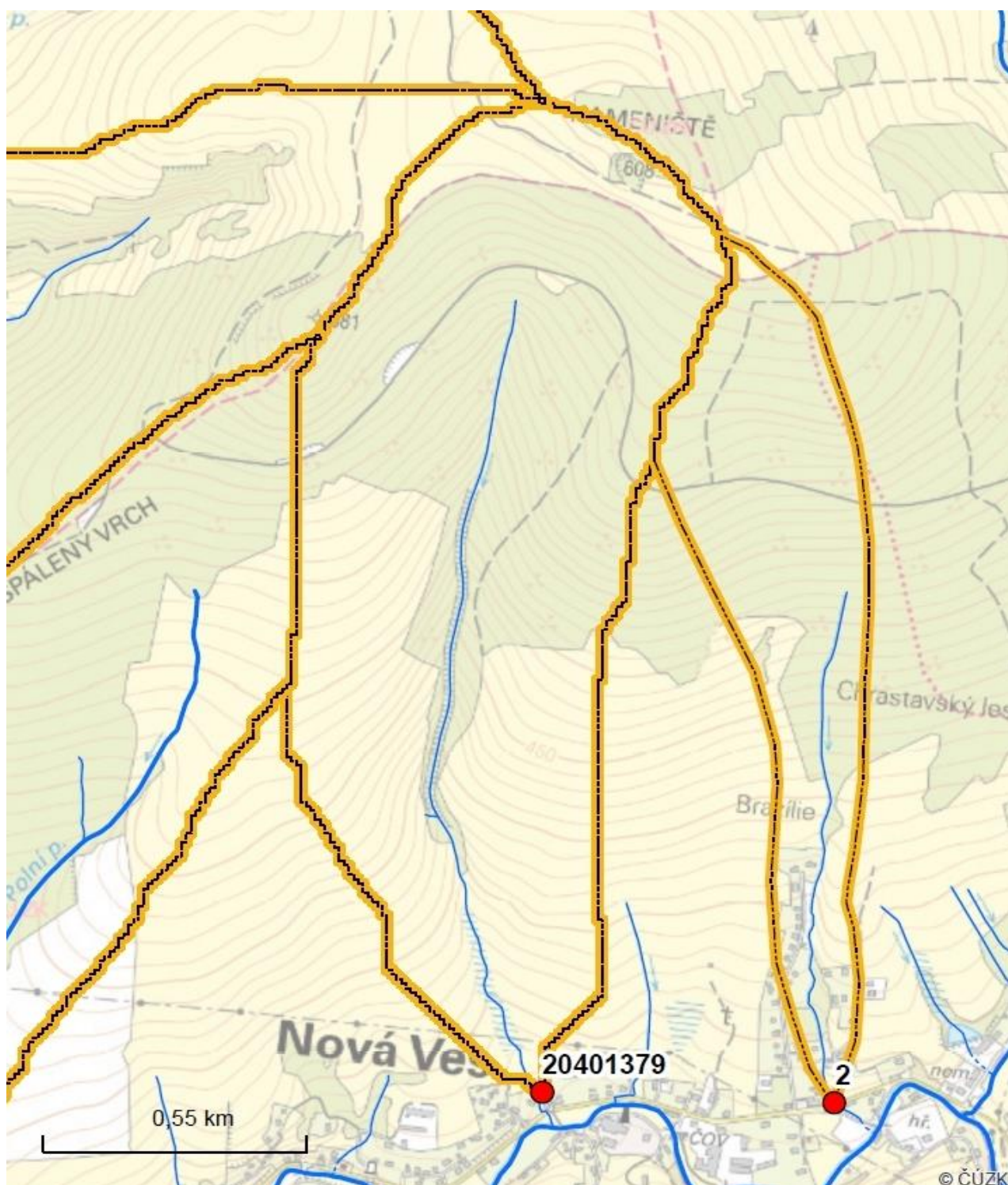
ID kritického bodu:

20401379

Obec:

Nová Ves

Lokalizace kritického bodu



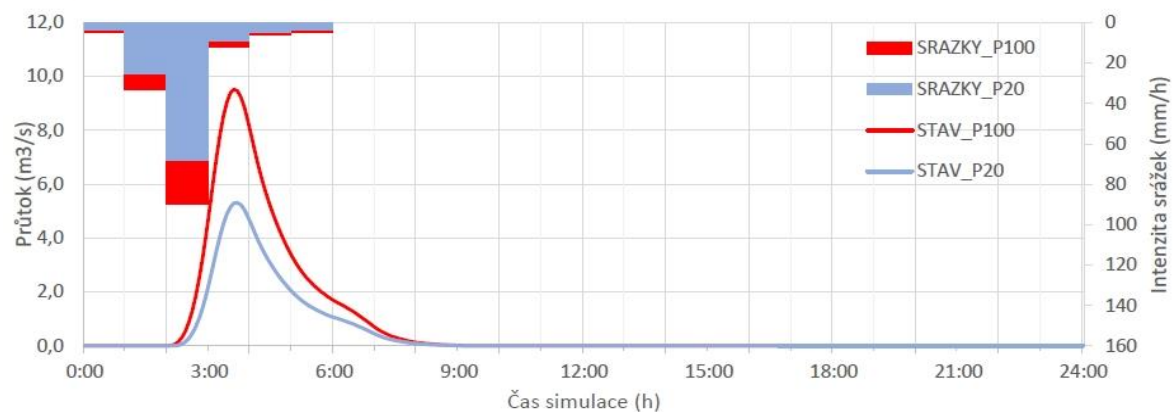
ID kritického bodu:

20401379

Obec:

Nová Ves**Vyhodnocení efektů matematickým modelem - současný stav**

Časový průběh v uzávěrovém profilu



Významné uzly v povodí

		Plocha povodí (km ²)	Objem PV (tis. m ³)	Kulminační průtok (m ³ /s)	Zadržený objem (tis. m ³)	Max. objem (tis. m ³)	Změna kulminace	
							(m ³ /s)	(%)
KB / obce								
20401379	P20 stav	1,28	38,4	5,32				
	P20 návrh							
	P100 stav	1,28	68,1	9,53				
	P100 návrh							